

جواب نامہ

جواب نامہ 1.1

- 1- (i) $-\frac{2}{3}$ (ii) $-\frac{25}{9}$ (iii) 16 (iv) $\frac{15}{8}$
 (v) 0 (vi) $\frac{5}{7}$ (vii) $\frac{13}{5}$ (viii) $\frac{2}{15}$

2-

عدد	-13	$\frac{5}{4}$	$\frac{4}{-7}$	$\frac{-5}{-8}$	-1
ضرب معکوس	$\frac{1}{-13}$	$\frac{4}{5}$	$\frac{-7}{4}$	$\frac{8}{5}$	-1

- 3- (i) $\frac{-14}{15}$ (ii) $\frac{-11}{28}$

4- $\frac{-20}{7}$

تقسیمی اصول-5

- 6- نہیں کیونکہ حاصل ضرب 1 نہیں ہے 7- ہاں، کیونکہ حاصل ضرب 1 ہے۔

- 8- (i) $\frac{1}{8}$ (ii) $\frac{-1}{12}$

- 9- (i) -j (ii) -i (iii) -h
 (iv) -f (v) -c (vi) -a
 (vii) -b (viii) -e (ix) -g (x) -d

جواب نامہ 2.1

- 1- 8 2. 44 3. -21 4. $\frac{-11}{3}$

5. $\frac{22}{3}$ 6. $\frac{-41}{54}$ 7. 8.5 8. -3
9. $\frac{15}{4}$ 10. $\frac{107}{7}$

جواب نامہ 2.2

- 1- $\frac{3}{4}$ 2- چوڑائی = 25 میٹر، لمبائی = 30 میٹر 3- 25.60 روپیہ
- 4- 15 مہنگی قلمیں خریدی گئیں 5- $36^\circ, 54^\circ, 90^\circ$
- 6- 1 روپیہ کے 2, 80 روپیہ کے 5, 60 روپیہ کے 20 سکے
- 7- 25000, 50000, 75000 8- 66, 77, 88
- 9- 20 10- سال = 8 روپی، سال = 29 والد

جواب نامہ 2.3

- 1- $\frac{35}{33}$ 2- 12 3- 9 4- 1
- 5- -3 6- 2 7- 2 8- 1.2
- 9- -3 10- 62
- 11- ٹھہرے ہوئے پانی میں ناؤ کی چال = 19 km/h
دونوں گھاٹوں کے بیچ کی دوری 180 km

جواب نامہ 3.1

- 3- مسدس، 9 وتر 4- داخلی = 5 کار، خارجی = 3 کار
- 5- 3 مثلث
- 6- 5 اضلاع 7- $135^\circ =$ زاویہ داخلہ، $45^\circ =$ زاویہ خارجہ

جواب نامہ 3.2

- 1- $\angle C = 70^\circ, \angle D = 80^\circ$ 2- 20 cm
- 3- $120^\circ, 60^\circ, 60^\circ$ 4- 5 mt

جواب نامہ 4.1

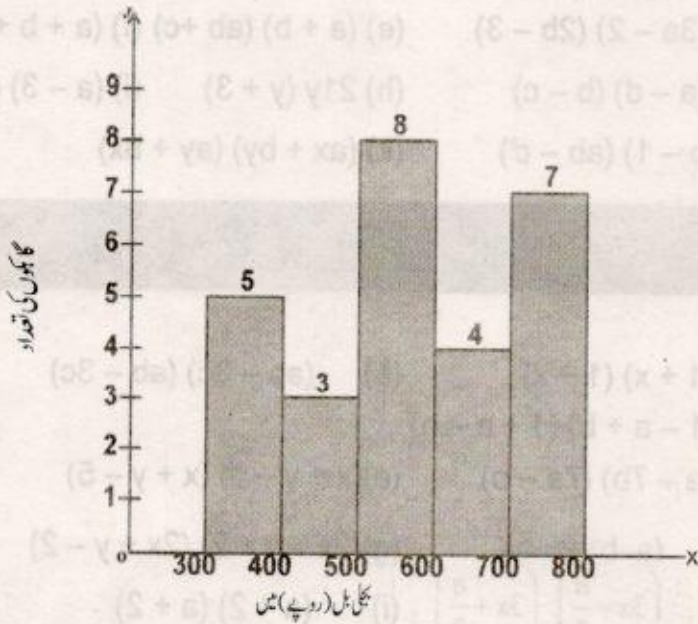
1. (الف) 4-5 (ب) 60 طالب علم

(ج) 88 طالب علم (د) 4-5

3 مکڑیا گاؤں کے بچے بل کی آمد جدول

وقفہ گروپ یا درجہ	مکان نشان	آمد
300 - 400		5
400 - 500		3
500 - 600		8
600 - 700		4
700 - 800		7

جوڑ = 27



- (i) 500 - 600 (ii) 19 (iii) 5 (iv) 500 اور 400
(v) 100

2. (الف) کل سطحی رقبہ = 280 مربع میٹر

حجم = 300 مکعب میٹر

(ب) کل سطحی رقبہ = 988 مربع سنٹی میٹر

حجم = 2040 مکعب سنٹی میٹر

3. 125

4. 16 mt

5. 1440 cm²

6. آدھا لیٹر 0.5 لیٹر دودھ کم دیا

7. دوسرے تالاب میں

8. 625 صابن

9. 110, 240 اینٹ 10. 12000 m³

جواب نامہ 14.1

1. (a) 9 (b) 5x (c) 7ab (d) $-x^2y^2$ (e) 17 (f) z

(g) abc (h) 1 (i) 10 (j) $x(a+b)$

2. (ii) $-5ab$ (iii) 10 (iv) $-2x^2y$ (v) 9c

3. (a) $3(4x^2 - 5y^2 - 8x^2z^2)$ (b) $-6a(a - 6 + 4b)$ (c) $(3a + b)(a + 3)$

(d) $(3a - 2)(2b - 3)$ (e) $(a + b)(ab + c)$ (f) $(a + b + c)(abc + 1)$

(g) $(a - d)(b - c)$ (h) $21y(y + 3)$ (i) $(a - 3)(a^2 + 1)$

(j) $(b - 1)(ab - c^2)$ (k) $(ax + by)(ay + bx)$

جواب نامہ 14.2

1. (a) $(1 + x)(1 + x)$ (b) $(ab - 3c)(ab - 3c)$

(c) $(1 - a + b)(1 + a - b)$

(d) $(a - 7b)(7a - b)$ (e) $(x + y - 5)(x + y - 5)$

(f) $(a - b)(a - b)$ (g) $(2x - y + 2)(2x + y - 2)$

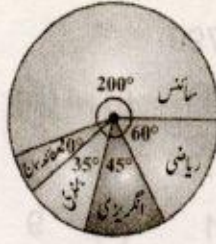
(h) $\left(3x - \frac{n}{2}\right)\left(3x + \frac{n}{2}\right)$ (i) $(a + 2)(a + 2)$

(j) $(x + 2)(x + 4)$ (k) $(y - 3)(y - 10)$

(l) $(x - 2)(x + 11)$

جواب نامہ 4.2

1.



2.



3.



4. (i) طالب علم 250
(ii) درجہ V-
(iii) طالب علم 500

جواب نامہ 4.3

- 1- $\frac{1}{2}$ 2- $\frac{7}{24}$ 3- $\frac{4}{52} = \frac{1}{13}$
- 4- (i) (a) $\frac{1}{2}$ (b) $\frac{3}{6} = \frac{1}{2}$
- (ii) (a) $\frac{2}{6} = \frac{1}{3}$ (b) $\frac{4}{6} = \frac{2}{3}$ (iii) $\frac{1}{2}$
- 5- (i) $\frac{1}{12}$ (ii) $\frac{0}{12} = 0$ (iii) $\frac{12}{12} = 1$

جواب نامہ 5.1

1. (i) 1764 (ii) 2116 (iii) 3364
(iv) 9604 (v) 8836 (vi) 2025
2. (i) 625 (ii) 3025 (iii) 9025
(iv) 11025 (v) 13225

3. (i), (iii) اور (iv) 4. 16, 49, 64
 5. 196, 256, 1296 6. 400
 7. (a) 47 (b) 203 (c) 1001 (d) 799
 8. (3, 4, 5), (6, 8, 10), (15, 36, 39) 10. کبھی 11. (i) اور (iii)
 12. (i) 36 (ii) 676 (iii) 2601 (iv) 112
 13. (i) 5 (ii) 6 (iii) 4 (iv) 1 (v) 9 (vi) 9
 (vii) 4 (viii) 0 (ix) 6

جواب نامہ 5.2

1. (i) 25 (ii) 30 (iii) 38 (iv) 57 (v) 76
 (vi) 102 (vii) 140
 2. (i) ایک (ii) دو (iii) دو (iv) دو (v) دو
 (vi) چار (vii) چار
 3. (i) $\frac{3}{4}$ (ii) $\frac{5}{6}$ (iii) $\frac{6}{11}$ (iv) $\frac{14}{15}$ (v) $\frac{1}{3}$
 (vi) $\frac{11}{6}$ (vii) $\frac{4}{9}$
 4. (i) 1.5 (ii) 2.6 (iii) 12.5 (iv) 3.14 (v) 5.6
 (vi) 1.04 (vii) 0.54
 5. (i) 9, 9 (ii) 12, 87 (iii) 53, 44 (iv) 1, 57 (v) 2, 20
 (vi) 41, 28 (vii) 31, 63 (viii) 9, 50
 6. (i) 14, 12 (ii) 64, 92 (iii) 38, 79 (iv) 149, 81
 (v) 4, 23 (vi) 14, 42 (viii) 24, 43
 7. 998001, 999 8. 9801, 99 9. 100489, 317
 10. 196 سینڈ

جواب نامہ 6.1

1. (i), (ii), (iii), (v), (vii) اور (viii) مکمل مکعب نہیں ہیں

2. (i) 25 (ii) 5 (iii) 4 (iv) 4
 3. (i) 4 (ii) 25 (iii) 22 (iv) 3
 4. (i) 3+5 (ii) 13+15+17+19 (iii) 21+23+25+27+29
 (iv) 57 + 59 + 61 + 63 + 65 + 67 + 69 + 71

جواب نمبر 6.2

1. (i) 5 (ii) 9 (iii) 8 (iv) 11 (v) 18
 (vi) 75 (vii) 42 (ix) 56 (x) 33
 2. (i) 25, 20 (ii) 13, 26 (iii) 3, 9 (iv) 5, 15 (v) 4, 12
 3. (i) 4, 4 (ii) 25, 5 (iii) 11, 9 (iv) 22, 4 (v) 3, 4
 4. (i) 18 (ii) 42 (iii) 75 (iv) 54 (v) 17
 (vi) 23 (vii) 32
 5. (i) غلط (ii) صحیح (iii) غلط (iv) غلط (v) غلط
 (vi) غلط (vii) صحیح

جواب نمبر 8.1

1. (الف) 40 : 21 (ب) 15 : 4 (ج) 5 : 7
 (د) 12 : 5
 2. (الف) 12% (ب) 64% (ج) 18.75% 3.36
 4. 700 5. $33\frac{1}{3}\%$ 6. $16\frac{2}{3}\%$

جواب نمبر 8.2

1. $7\frac{1}{7}\%$ نفع
 2. (i) $x = 1820$ روپیہ $y = 2100$ $z = 15.38\%$
 (ii) $x = 260$ روپیہ $y = 234$ روپیہ $z = 26$ روپیہ
 (iii) $x = 75$ روپیہ $y = 700$ روپیہ $z = 21\frac{17}{23}\%$

(iv) $x = 9200$ روپیہ $y = 2000$ روپیہ $z = 100$ روپیہ
 (v) $x = 450$ روپیہ $y = 600$ روپیہ $z = 100$ روپیہ

3. نفع = 5% پکھا 600 روپیہ میں خرید

4. 240 روپیہ

5. 800 روپیہ

6. روپیہ 120، روپیہ 13، روپیہ 30، روپیہ 10 بکری ٹیکس

روپیہ = 924.20 کل رقم

7. 511.40 روپیہ

جواب نامہ 8.3

1. 4770 روپیہ

2- 112500 روپیہ

3- 2%

4. (الف) 8427 روپیہ

(ب) 31492.80 روپیہ

5. (الف) 1986 روپیہ

(ب) 410 روپیہ

6. 6250 روپیہ

7- 15%

8. سود = 8170 روپیہ، زرگل = 49130 روپیہ

9. 32,805 روپیہ

10- 40,000 روپیہ

11- 37905 روپیہ

جواب نامہ 9.1

1. (a) $4xy$

(b) $x^2 + 5x + 9$

(c) $x^2 + y^2$

(d) $-x$

(e) $13a + 2b$

(f) 0

(g) $4x$

(h) 0

2. (a) $12x$

(b) $-2xy$

(d) $a^2 + 2a + 1$

(d) $16x$

(e) 0

(f) $6x$

(g) $-7x + 3y + 9z - 16$

(h) $\frac{x}{2}$

3. (a) $-3x - 4y + 2$

(b) $5y^3 - y^2 + 8y - 6$

(c) $8c$

(d) $11x^2 + 7xy - 3y^2$

4. $3(x + 2)$

5. $4x - 28$

6. $z = x + y - 6$

$$\text{فرق} = x - y - 6$$

7. $4(x^2 + 1)$

8. z^2

جواب نامہ 9.2

1. (a) $-16x$ (b) $9x^3y$ (c) $42mn^2p$
 (d) $12p^6$ (e) x^3y^2z (f) $10x^2$
 (g) $6.25xy$ (h) $\frac{1}{4}xy$ (i) x^2y^2
 (j) $8x^6$ (k) $126x^3y^2$
2. $12p^3q^3$ 3. $2x^4y^4$ 4. $7x^2yz$
5. $\frac{9\sqrt{3}}{4}x^4$ 6. $216a^3$ 7. x^4y^3
8. $x^2 \text{ km}$

جواب نامہ 9.3

1. (a) $8a^2 - 34ab + 30b^2$ (b) $(1.5x)^2 - (0.5y)^2$
 (c) $\frac{1}{2}p^2q^2 - 2pq^2 + \frac{3}{2}q^2$ (d) $3ax - ay + 3bx - by$
 (e) $a^4b^4 - c^4d^4$
 (f) $2a^2 + 4ab + ac + bc + 2b^2 + 2ac^2 + 2bc^2 - c^3$
2. (a) $2ab$ (b) $a^3 + a^2 - 3ab - a^2b^2 + b^2 + b^3$
 (c) $11.5x - 7.5y$ (d) $2a + 2b$
 (e) $x^2 + y^2 + 3z^2 + 2xy + 2yz + 2zx$ (f) $ab + bc + ac - a^2 - b^2 - c^2$
3. $\frac{1}{2}(x^4 - 2x^2y^2 + y^4)$
4. $\text{لمبائی} = x + y + z$ ، $\text{رقبہ} = xz + yz + z^2$
5. $mx + 2my + ny$ 6. $mx^2 + nx^2 - my^2 - ny^2$

جواب نامہ 9.4

1. (a) $25x^2 + 70xy + 49y^2$ (b) $\frac{9a^2}{4}$
- (c) $2.25x^2 + 7.5xy + 6.25y^2$ (d) $x^2 + 1 + \frac{1}{x^2}$
- (e) $0.16a^2 - 0.4ab + .25b^2$ (f) $\frac{1}{9}a^2 + \frac{4}{9}ab + \frac{4}{9}b^2$
- (g) $y^4 - 2y^3 + y^2$ (h) $p^2q^2r^2 - 9$
- (i) $4x^2 - 4x - 15$ (j) $12.25x^2 - 7xy + y^2$
- (k) $\frac{x^2}{4} - \frac{xy}{2} + \frac{y^2}{4}$ (l) $\frac{1}{x^2} - \frac{2}{xy} + \frac{1}{y^2}$
- (m) $x^2 - 2 + \frac{1}{x^2}$
2. (a) $x^4 + 2x^2y^2 + y^4$ (b) $-60ab$
- (c) $xyz^2 + xy^2z$ (d) $\frac{4x^2}{25} - \frac{9y^2}{16}$
- (e) $5\left(a^2 + \frac{2}{a^2} - 2\right)$ (f) 4
3. (a) 6561 (b) 998001 (c) 2704
- (d) 248004 (e) 30.25 (f) 39919
- (g) 99.75 (h) 400 (i) 2
4. (a) $x^2 + 8xy + 15y^2$ (b) $9x^2 + 36x + 35$
- (c) $x^2 - x - 20$ (d) $4x^2 - 32x - 63$
- (e) 2756 (f) 9.92

جواب نامہ 10.1

1. (i) $\frac{1}{8}$ (ii) $\frac{1}{64}$ (iii) $\frac{1}{81}$ (iv) $\frac{1}{-8}$

2. (i) 32 (ii) $\frac{27}{64}$ (iii) $\frac{243}{-32}$ (iv) 25
3. (i) $\frac{625}{81}$ (ii) $\frac{25}{36}$ (iii) $\frac{243}{32}$ (iv) $\frac{8}{9}$
4. (i) 15 (ii) $\frac{3125}{324}$ (iii) $\frac{243}{-32}$
5. (i) $\frac{81}{16}$ (ii) $\frac{1}{81}$ (iii) $\frac{16}{81}$
6. (i) $\frac{1}{(-3)^4}$ (ii) $\frac{1}{3^6}$ (iii) 5^4 (iv) $\frac{1}{3^2}$
- (v) $\frac{1}{14^3}$
7. 29
8. (i) 1 (ii) 9 (iii) 1
9. (i) $\frac{3}{5}$ (ii) 125
10. (i) -3 (ii) 2 (iii) 2
11. (i) -1 (ii) 3125
12. $(5t)^4$

جواب نمبر 10

1. (i) 4×10^9 (ii) 3.2×10^{-10} (iii) 3.97×10^{-10}
 (iv) 7.76×10^{11} (v) 8.06×10^{11} (vi) 4.6035×10^9
2. (i) 0.00000071 (ii) 0.0000302 (iii) 0.000000005
 (iv) 1,000,000,000 (v) 20,001,000,000 (vi) 3,46,1,290
3. (i) 2×10^{-3} (ii) 1.275×10^{-5} (iii) 5×10^{-7}
 (iv) 1.6×10^{-19} (v) 1×10^{-9}
4. 1.0063×10^2

جواب نامہ 11.1

- 1- (i) نہیں (ii) ہاں
 2- لفظ 900 3- 5 cm
 4- (i) 810 روپیہ (ii) 120 mt
 5- 1 cm = 5 فٹ فٹ = 60 لمبائی = 40 چوڑائی
 6- (i) 28×10^5 (ii) 17.5×10^5
 7- 75000000 8- 10 lt

جواب نامہ 11.2

- 1- $x = 4$, $y = 18$ 2- چال = 4, وقت = 80
 $x = 7.2$ $y = 10$ چال = 16, وقت = 20
 $x = 36$ $y = 2$ چال = 32, وقت = 10
 چال = 64, وقت = 5
 3- 10 دن میں 4- مزدور 81 5- 45 km/h
 6- گھوڑے 10 7- 45 دن 8- فوجی 175
 9- 10 دن میں 10- 15 دن 11- ج، دی، ر
 12- 80 گرام 13- 800 لیٹر

جواب نامہ 12.1

1.

	سج	راس	کنارا	کیڑھی ہے یا نہیں
(i)	6	8	12	ہاں
(ii)	2	1	1	نہیں
(iii)	2	0	2	نہیں
(iv)	1	4	4	نہیں
(v)	8	12	8	ہاں
(vi)	4	1	6	ہاں

نوٹ: مخروط اور بیلیں کے لئے دوبارہ غور کریں

2. 5 سطح، 26 کنارے، 6 راس

3. نہیں

جواب نامہ 13.1

1. (a) 2. 1,28,000 روپیہ 3. 1500
4. 20 میٹر 5. b

جواب نامہ 13.2

1. 270cm^2 2. 444cm^2 3. 948cm^2
4. 22 m, 28m 5. 330cm^2 6. 24 cm 40 cm
7. 60cm^2 8. 1.4 cm 9. 4 cm
10. 36 mt 11. 270cm^2
12. رقبہ = 128cm^2
= 8 لمبائی cm

جواب نامہ 13.3

1. 640cm^2 2. 864cm^2 3. 1174cm^2
4. 20 mt 5. 4 cm 6. سطحی رقبہ تبدیل نہیں ہوگا
7. 1100cm^2 8. 5632cm^2
9. 968cm^2 = پیلن 10. 281.6 روپیہ
مکعب نما = 108cm^3

جواب نامہ 13.4

1. 6 (الف) 12 (ب)
(ج) مکعب کے سبھی سطحیں متماثل (Congruent) ہوتی ہیں جبکہ مکعب نما کی نہیں
(د) 8

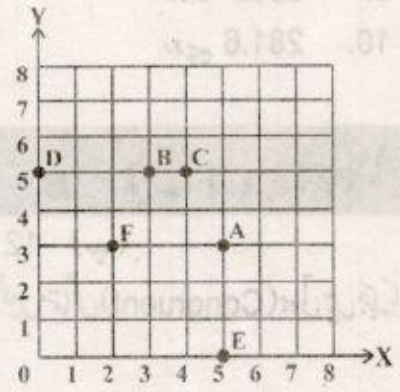
2. (a) $(x + 9)(x - 15)$ (b) $2(x + y)(2x + 2y - 5)(2x + 2y + 5)$
 (c) $(2x + 3y - 1)(2x + 3y + 1)$
 (d) $(x + 5)(15 - x)$ (e) $3(2a - 3)(2a + 3)$
 (f) $(a - b)(x + y)(x - y)$
3. (a) $(2x - 3y)(2x + 3y)(4x^2 + 9y^2)$ (b) $(x - 1)(x + 1)(x^2 + 1)$
 (c) $y(2x - y)(2x^2 - 2xy + y^2)$ (d) $(3x - 2y)(3x + 2y - 1)$
 (e) $(x + y)(x + y + 2)(x + y + 2)$

14.3 جواب نامبر 14.3

1. (a) $-\frac{x}{2}$ (b) $-y$ (c) $\frac{x^4}{3}$
 (d) $441x^{10}y^{22}$ (e) $-2x^2$
2. (a) $m^2 - 6m$ (b) $-4x^2 + 2$ (c) $5x$ (d) $2x^2 + 3x - 4$
3. (a) $(a + 4)$ (b) 1 (c) $a^2 + b^2 + ab + \frac{b^3}{a}$ (d) $(x^2 - 9)$
 (e) $8y - 11x$ (f) $11x - 8y$ (g) $x + 5$ (h) $x - 3y$ (i) $9x^2 + 7x - 5$
 (j) $(g)^P - \frac{1}{2}$

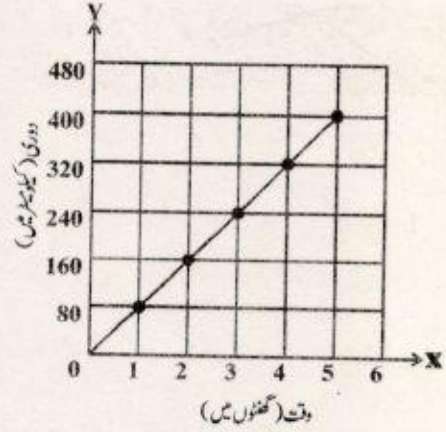
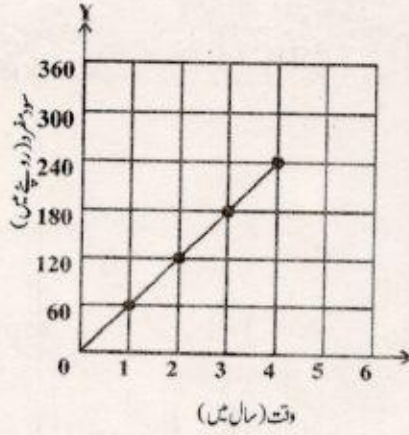
14.3 جواب نامبر 14.3

1.



- 2- (i) A (1,5), B (8, 5), C (11, 8), D (4,8);
 AB = 7 اکائی, CD = 7 اکائی
 (ii) P (1, 4), Q (1, 1), R (5, 1),
 PQ = 3 اکائی OR = 4 اکائی
 (iii) (7, 3) قطر = 2 اکائی
 (iv) SC (10, 6), T (10, 1), U (14, 0)

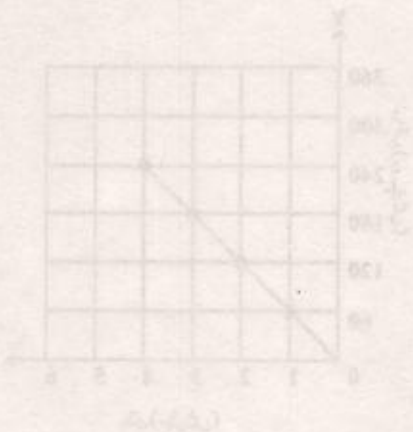
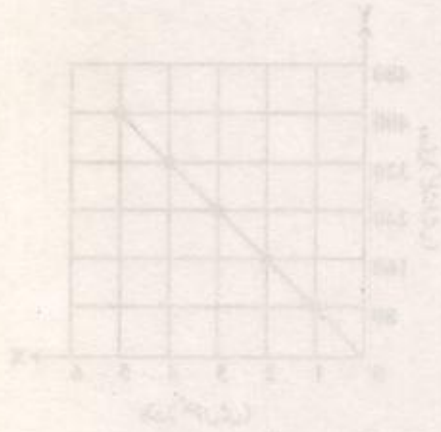
3-



5. (i) صحیح (ii) صحیح (iii) صحیح (iv) غلط

- (i) A (1,5), B (8,5), C (11,8), D (4,8)
 $AB = \sqrt{7^2} = 7$, $CD = \sqrt{7^2} = 7$
- (ii) P (1,4), Q (1,1), R (8,1)
 $PQ = 3$, $QR = 7$
- (iii) S (2,3), T (2,1), U (4,0)
 $ST = 2$, $TU = 2$
- (iv) SC (10,8), T (10,1), U (14,0)

3-



- (i) 2
- (ii) 3
- (iii) 2
- (iv) 2

وَنَدے ماترم

سُجلام سُفلام مِل تیج شیتلام،

شسے۔ شیام لام ماترم

وَنَدے ماترم!!

شوبھر۔ جیوتنا۔ پلکت۔ یا منیم،

پھلن۔ کو سومت۔ دُرَم دَل۔ شو بھینیم

سُو ہا سنیم، سو مدھر بھا شینیم،

سُو کھد دام، وِر دام، ماترم!!

وَنَدے ماترم!!



MATH
Class-VIII



قومی ترانہ

جن گن من ادھینیک جیہ ہے
بھارت بھاگیہ ودھاتا !
پنجاب سندھ گجرات مراٹھا
دراوڑ اُتکل بنگ !
وندھیہ ہماچل یما گنگا
اُچھل جل دی ترنگ !
تو شہ تائے جاگے،
تو شہ آشش ماگے،
گا ہے توجے گا تھا !
جن گن منگل دایک جیہ ہے
بھارت بھاگیہ ودھاتا !
جیہ ہے، جیہ ہے، جیہ ہے
جیہ جیہ جیہ، جیہ ہے !



सत्र : 2014-15

गणित - कक्षा-8 (उर्दू)

निःशुल्क वितरण हेतु

आवरण मुद्रण : आकाश गंगा प्रेस, बिरला मंदिर रोड, पटना-4